

INFORME DEL PROJECTE PER A LA CONSERVACIÓ I MILLORA DE LA BIODIVERSITAT A SANTA FE DEL MONTSENY

INTRODUCCIÓ

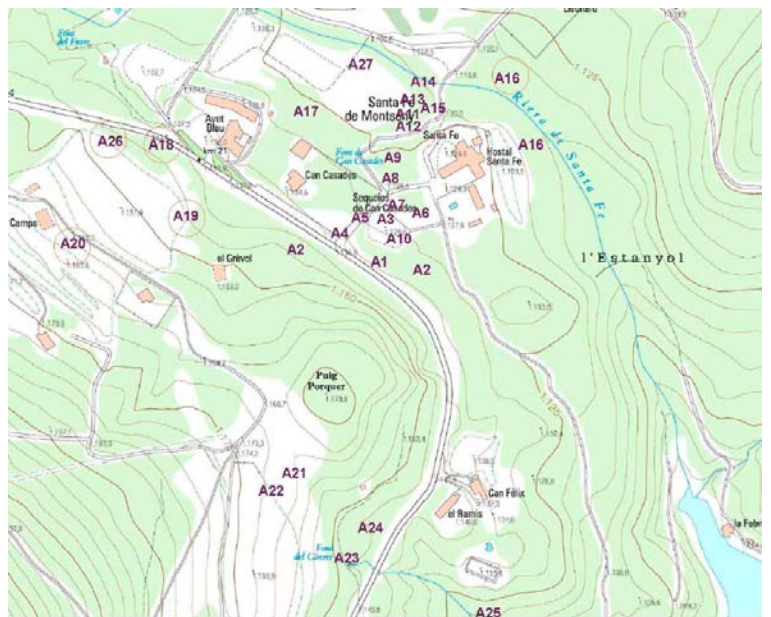
La redacció del projecte ha estat encarregada per l'empresa Nestlé Waters SA amb la coordinació tècnica de l'òrgan gestor del Parc Natural i Reserva de la Biosfera del Montseny, amb l'objectiu principal de dissenyar totes les actuacions executives necessàries per a la conservació de la biodiversitat amenaçada de Santa Fe del Montseny. Aquest paratge és un dels *hotspots* de biodiversitat del Parc Natural, en especial, pel que fa als hàbitats i espècies associades als ambients humits (permanents o temporals) i certs tàxons de flora. Els valors paisatgístics i socials que també hi concorren, fan d'aquest indret també un espai emblemàtic. És per això, i d'acord amb el Pla Especial i el Pla de Conservació del Parc, que s'ha hagut de treballar per la compatibilització de la millora i restauració d'hàbitats i l'ús social, mitjançant actuacions d'ordenació de l'ús de l'espai i l'eliminació/reducció d'impactes generats per la sobrefreqüentació.

LA IMPORTÀNCIA DE L'AIGUA EN EL PROJECTE

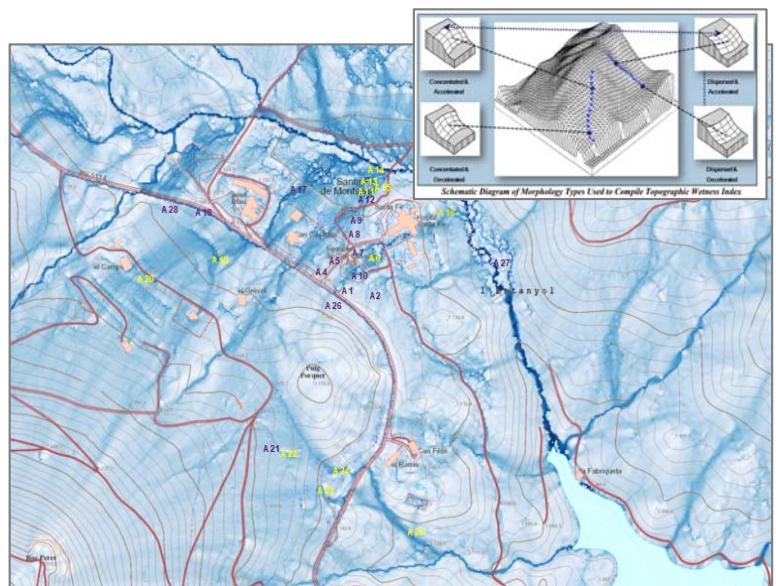
El 53,8% dels hàbitats naturals del Parc es troben afectats per alteració del medi hídric (Pla de Conservació). Aquesta dada il·lustra molt bé com les transformacions del sistema hidrològic del Parc han tingut una marcada repercussió en la biodiversitat. A la vall de Santa Fe, com a conseqüència de factors climàtics, geològics i topogràfics s'hi havia desenvolupat una de les zones més importants extra pirinenques pel que fa a zones humides de muntanya, excloent les relacionades directament amb rius o rieres permanents. Fonts, basses permanents i temporals, rierols, entollaments, mulladius, mulleres, etc. caracteritzaven el paisatge original de Santa Fe. Actualment, com a conseqüència de les transformacions ja esmentades i l'efecte cada cop més notable del canvi climàtic, l'aigua d'escorrentiu superficial, sigui provinent directament de la pluja o de surgències, discorre per la subconca a major velocitat i amb un règim de major torrencialitat. La restauració d'aquests ambients que es proposa en el present projecte es basa en la idea d'aprofitar aquests recursos hídrics, augmentant el temps de permanència de l'aigua en l'espai alhora que, quan sigui possible, facilitar la percolació, alimentant així amb aigua de qualitat les aigües subterrànies.

TÀXONS AMENAÇATS

Una bona part dels treballs s'han centrat en la millora dels hàbitats d'espècies presents a Santa Fe, més enllà de les que depenen directament de la presència de zones humides: la falguereta *Botrychium matricariifolium*, l'hemicriptòfit *Cardamine amara* spp. *catalonica*, l'orquídia *Dactylorhiza majalis* i també orquídiades del gènere *Epipactis*. Totes aquestes espècies depenen d'ambients oberts o boscos esclarissats de muntanya. Per una altra banda, també s'han dissenyat treballs per la conservació de l'escarabat barranyiquer del faig (*Rosalia alpina*) que depèn de la presència de fusta morta de faig (i altres fagàcies) de gran diàmetre.



Mapa de situació del projecte.



Model de l'Índex Topogràfic d'Humitat (TWI) per determinar les zones de màxima acumulació d'aigua.

INFORME DEL PROJECTE PER A LA CONSERVACIÓ I MILLORA DE LA BIODIVERSITAT A SANTA FE DEL MONTSENY

OBJECTIUS DEL PROJECTE

- Compatibilitzar l'ús social de Santa Fe amb la conservació de la biodiversitat, mitjançant l'ordenació de l'ús de l'espai i la reducció d'impactes per sobrefreqüentació.
- Restaurar ambients humits i fontinals.
- Conservar espècies de flora i fauna protegida i amenaçada.
- Potenciar hàbitats amenaçats.
- Augmentar la resiliència dels hàbitats existents



Treballs de caracterització de l'hàbitat de la falguera *Botrychium matricariifolium*

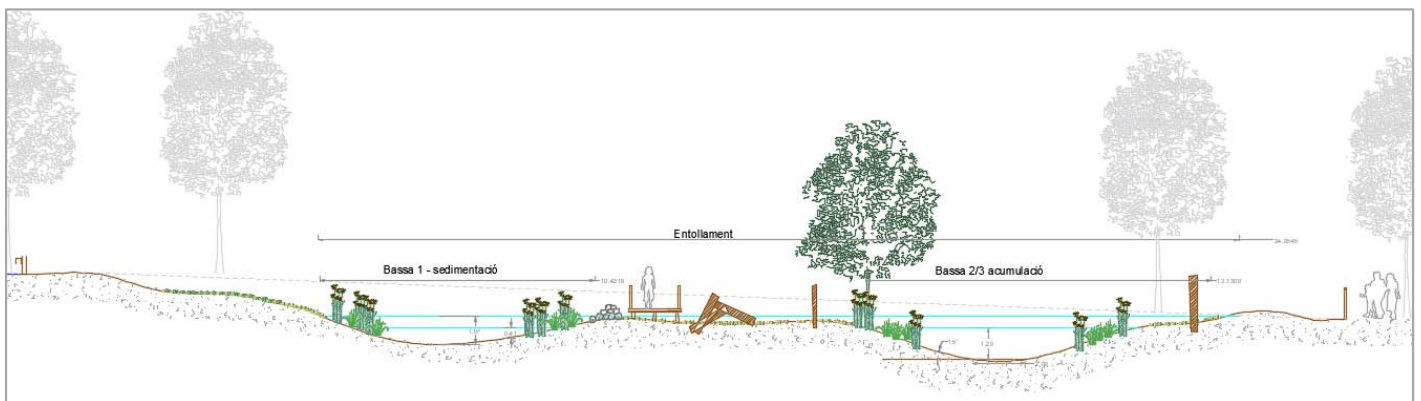


Treball de camp amb experts col·laboradors de diverses disciplines del projecte

ACTUACIONS PROJECTADES

S'han definit 28 actuacions dissenyades cadascuna com a projectes independents per facilitar la seva execució conjunta o individual. Aquestes es poden agrupar segons:

1. Restauració paisatgística i obres per minimitzar l'impacte de l'ús públic.
2. Conservació de tàxons de flora i fauna prioritaris (*Botrychium matricariifolium*, *Rana temporaria*, *Rosalia alpina*, etc.).
3. Restauració i millora d'hàbitats associats a zones humides (fonts, basses permanents, mulladius, mulleres, etc.).
4. Retirada d'espècies exòtiques invasores.



Detall constructiu d'una de les basses projectades i ordenació de l'ús públic

DADES DEL PROJECTE

Amb la creació de les basses s'estima que hi haurà un augment de retenció d'aigua a la zona de 906m³.

Eliminació de 174 peus d' *Acer pseudoplatanus*.

Millora de l'hàbitat de *B. matricariifolium* en 4.555m².

Generació de 23 unitats de fusta morta.

INFORME DEL PROJECTE PER A LA CONSERVACIÓ I MILLORA DE LA BIODIVERSITAT A SANTA FE DEL MONTSENY

CRITERIS TÈCNICS

- **Mínim impacte:** Abans de definir una actuació es valora l'impacte que pot ocasionar a les zones altament sensibles. En el cas de poder produir algun perjudici irreversible es descarta. Tanmateix, previ a l'inici de qualsevol actuació es preveu l'actuació de tècnics especialistes per tal d'inspeccionar l'espai, retirar de la zona fauna i flora d'interès i tornar-la a introduir un cop finalitzada l'actuació.

- **Utilització de materials de la zona:** En ambients sensibles és important tenir especial cura de no utilitzar materials forans que puguin estar introduint espècies o altres elements que poden perjudicar els ecosistemes existents. A més, d'aquesta manera s'evita el transport innecessari de material procedent d'altres punts del territori amb la conseqüent despesa energètica i de recursos associada. Per tant, per a realitzar les actuacions s'aprofiten materials de la mateixa zona. Com a exemples, els arbres resultat d'aclarides s'utilitzen per estabilitzar talussos, tancar drecceres i possibilitar la revegetació i, allà on s'ha de realitzar moviments de terres es reserva la primera capa de terra vegetal per ser utilitzada en zones degradades on es vol potenciar un recobriments vegetal i així s'eviten sèmres amb llavors comercials.

- **Facilitat de manteniment:** Les actuacions definides tenen l'objectiu de crear les condicions per tal que la fauna i la flora s'hi pugui establir de manera natural sense estar condicionada a tasques de manteniment o plantacions intenses.

- **Integració de les actuacions a l'espai natural:** Totes les actuacions d'ordenació de l'ús social tenen l'objectiu d'integrar-se als entorns. Es descarta la utilització de tanques convencionals per delimitar espais o marcar camins sinó que es treballa amb la topografia i la vegetació per definir els nous espais.

