

Redacció de la memòria tècnica per a la eliminació de l'espècie *Myriophyllum aquaticum* en l'àmbit del pantà del Molinot

ÀMBIT DEL PROJECTE

El projecte es situa al pantà del Molinot, dins del Parc del Montnegre i el Corredor, al terme municipal de Fogars de la Selva.

ANTECEDENTS DEL PROJECTE

L'any 2014 es detecten 20m² de la planta exòtica invasora Cua de guilla (*Myriophyllum aquaticum*) a les vores del pantà del Molinot (Fogars de la Selva) situat a la conca de la riera de Ramió – afluent de la Tordera- inclosa al Parc del Montnegre i el Corredor. S'informà de la seva presència a l'Exocat. L'any 2017 s'executa el Pla d'actuacions per a la restauració del Pantà del Molinot però no s'assoleix l'objectiu d'eliminar la planta invasora amb mitjans mecànics d'extracció de la planta amb arrel, fins i tot després de diverses jornades d'extracció manual amb arrel inclosa.

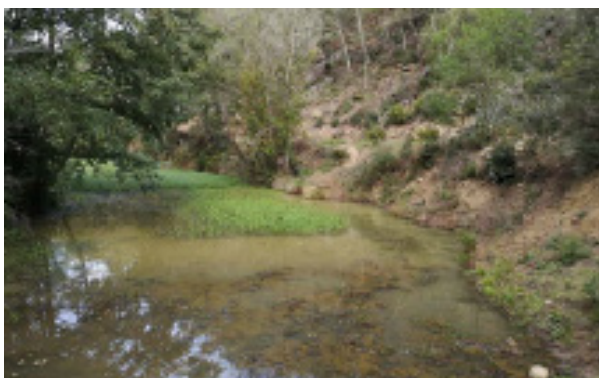
LA CUA DE GUILLA

La cua de guilla (*Myriophyllum aquaticum*) és una planta de la família de les haloragaciàcies i ve de zones tropicals i subtropicals d'Amèrica. És usada en jardineria i aquariòfilia. Existeixen tres espècies del gènere que són autòctones a Catalunya.

Es disposen de pocs estudis de referència per a la gestió de la Cua de guilla. Diversos estudis evidencien els elevats requeriments de nitrogen de la Cua de guilla per a que el seu desenvolupament pugui esdevenir molest (invasiu). Les arrels adventícies de la planta es poden explicar com un mecanisme de supervivència en condicions adverses, a través de l'absorció de nutrients per la columna d'aigua, així com un mecanisme de dispersió de propàguls. (Wersal et al., 2011)



Plànol de localització



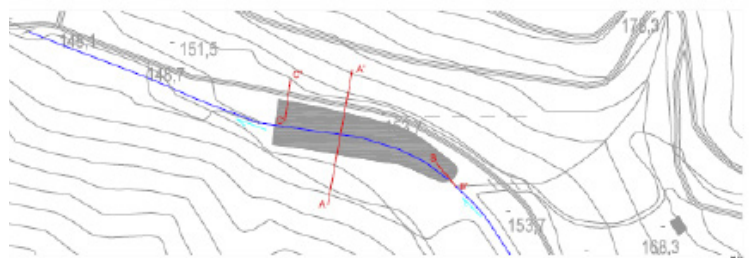
Imatges del pantà

OBJECTIUS I ACTUACIONS TIPUS DEFINIDES

Amb l'objectiu de privar a la cua de Guilla d'aigua i de llum, es proposa el buidatge del pantà i la instal·lació d'una membrana impermeable que recobreixi tota la superfície.

D'aquesta forma, s'aïlla la planta i els rizomes actuals. Aquesta impermeabilització pot ser temporal o permanent, tot hi que per criteris del Parc s'escull que hi estigui 5 anys fins estudiar la seva possible retirada.

- 1- Desbrossada selectiva.
- 2- Rescat de fauna aquàtica.
- 3- Creació d'un sistema de desviament provisional.
- 4- Buidatge de les aigües.
- 5- Moviment de terres i reperfilat previ.
- 6- Impermeabilització.



Plànol zona d'actuació