

Informe de seguiment d'obra

Arranjament d'uns talussos al riu Ripoll a Barberà del Vallès

Autor de la proposta i execució: Naturalea

Client: Ajuntament de Barberà del Vallès

Inici i finalització: octubre-novembre 2016

INTRODUCCIÓ

El camí del riu Ripoll a Barberà del Vallès discorre pel marge esquerre del riu Ripoll i està delimitat al marge intern pels talussos fluvials propis de l'àmbit.

Aquests en períodes de pluges en dos punts concrets, on els talussos estan sense vegetar i inestables, generava molt problemes d'afectacions al ferm del camí.

Per això es va actuar fent els moviments de terres i les actuacions de protecció necessàries per permetre la revegetació i estabilitat dels talussos.

L'objectiu era evitar l'afectació dels camins amb les aportacions de material dels talussos per fenòmens d'erosió degut a les aigües d'escorrentiu.

Es van reperfilejar ambdós talussos i es van instal·lar feixines de branca seca per tal de frenar les aigües d'escorrentiu i evitar la creació de camins preferencials. Un cop fet això es va generar una mota de terra a la base del talús amb l'objectiu d'evitar aquestes aportacions d'aigua i de material dels talussos al ferm.

Per finalitzar es va fer una sembra amb herbàcies autòctones a tot el terreny i es va instal·lar ret de coco per oferir una protecció inicial al terreny.

Tres anys després, s'ha visitat la zona i el resultat de l'evolució d'ambdós àmbits ha estat molt positiu.

04 R-EXE-01_04

NATURALEA ©

Imatges d'abans i després del talús 1

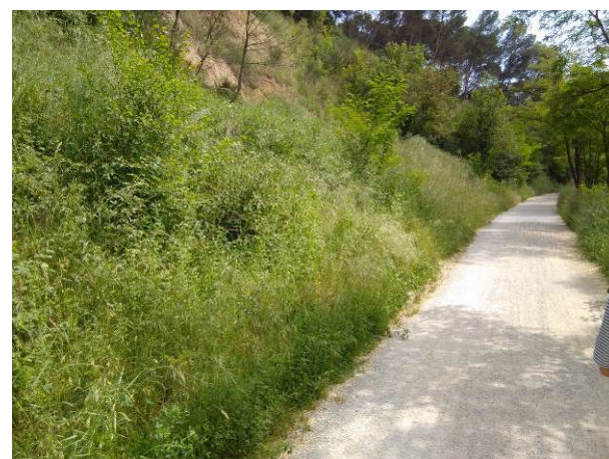
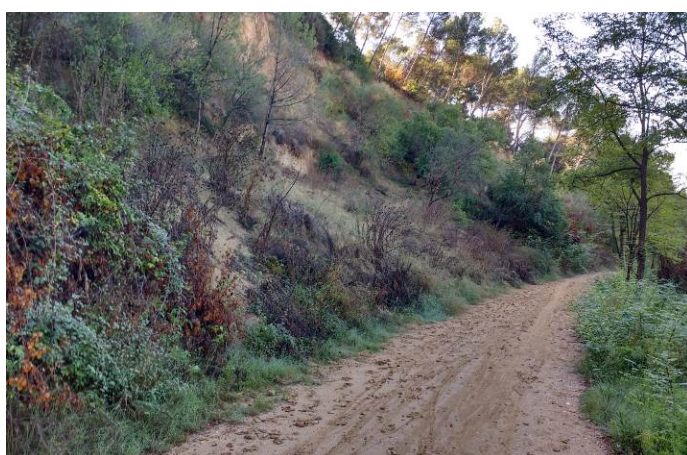


Abans (2016) / Després (2019)



Abans (2016) / Després (2019)

Imatges d'abans i després del talús 2



Abans (2016) / Després (2019)



Abans (2016) / Després (2019)

PARAULES CLAU: Talussos fluvials, revegetació, estabilització de talussos.

TÈCNiques APLICADES: Instal·lació de feixines de branca seca, instal·lació de ret de coco, sembra d'herbàcies autòctones.