

## Rollada viva riparial

### Características generales

Estructura mixta de rollos estructurados en fibra de coco dispuestos en diferentes plantas que simulan la distribución de un hábitat ripario.

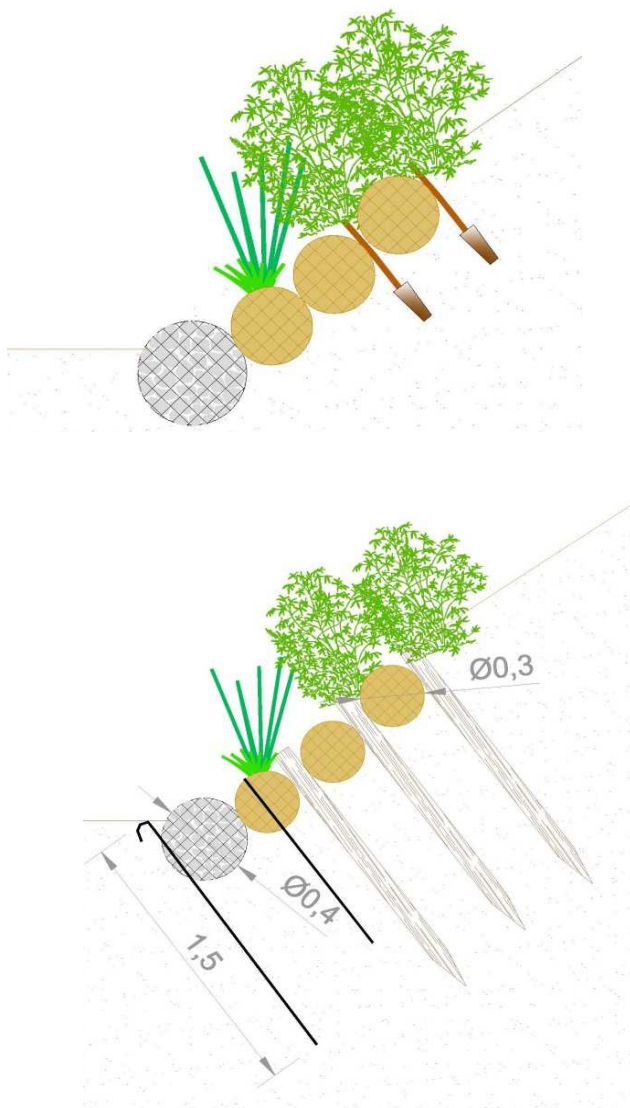
### Características técnicas

Con la instalación de los rollos se pretende crear una gradación de la vegetación propia de la ribera, desde los helófitos más próximos al nivel freático, pasando por las saucedas arbustivas en una segunda línea y acabando con una tercera línea de arbustos propios de la zona con menos requerimiento hídrico respecto al resto como el saúco, el cornejo rojo, el espino blanco o el avellano.

La revegetación del margen utilizando esta técnica asegura su protección inmediata y la revegetación de la ribera con todo el conjunto de especies que le corresponde, maximizando su naturalización.

Se coloca un rollo vegetalizado con helófitos en la base, sobre el que se sitúan diferentes niveles de rollos de fibra de coco con las especies adecuadas que pueden ser prevegetadas o plantadas entre ellos.

En los ejemplos que mostramos hay un gavión tubular vegetal tipo Rock roll como anclaje. Toda la estructura se ata entre ella y se sujeta al medio con barras de corrugado o estacas.



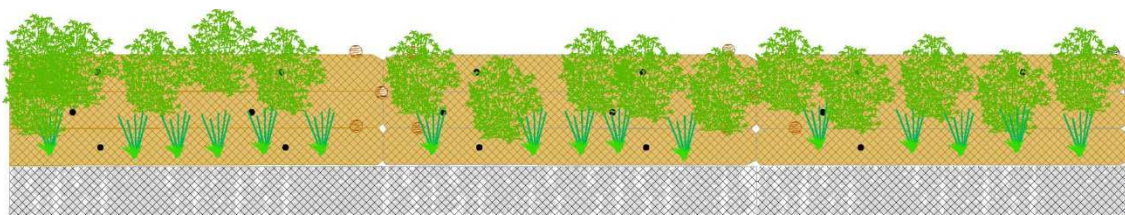
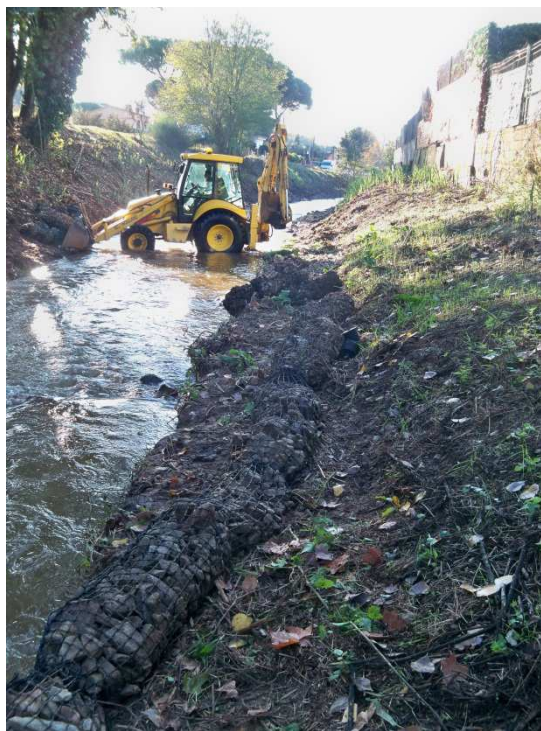
### Valoración de la técnica

Si se aplica correctamente, se fija al terreno con todos los anclajes para hacerla resistente, y se atiende con cuidado el principio y el final de la estructura, es una técnica de alta resistencia que puede sustituir perfectamente un entramado, siendo más económica y mucho más fácil de aplicar.

### Sabías que...

Esta técnica fue definida en una reunión de trabajo con Paolo Cornellini, Paola Sangalli y Albert Sorolla en una visita de trabajo AEIP-AIPIN de obras en Suiza.

Se ha aplicado por primera vez en el río Tenes en Santa Eulalia de Ronçana (Barcelona) el invierno de 20



**Rollada viva riparial un año después de ser instalada y con los distintos niveles de vegetación bien desarrollados:**

