

## Rollada viva riparial

### Característiques generals

Estructura mixta de rotlles estructurats en fibra de coco disposats en diferents nivells que simulen la distribució d'un hàbitat ripari.

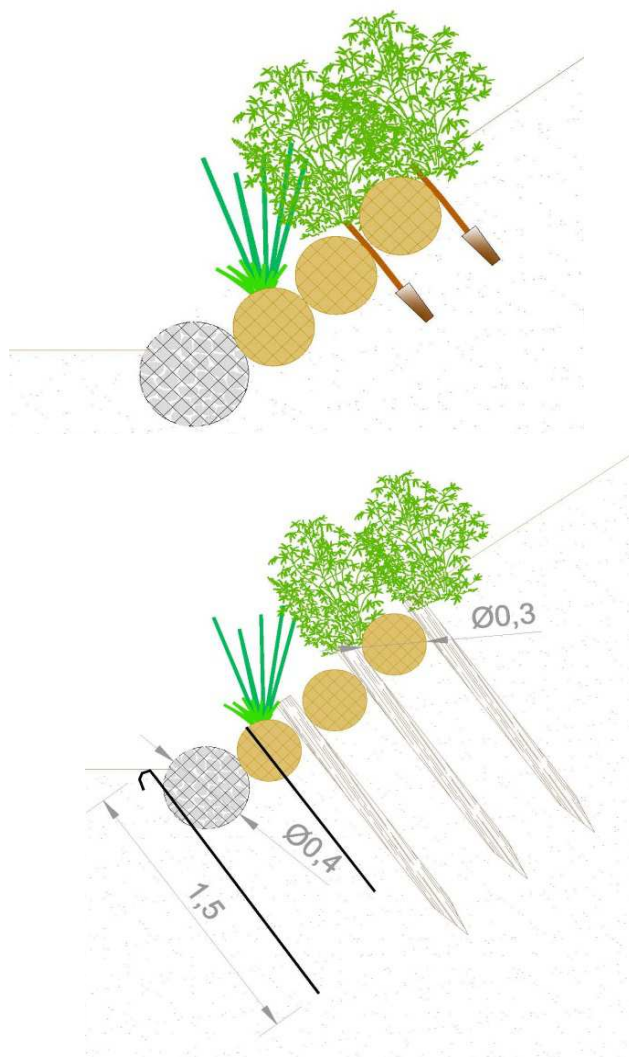
### Característiques tècniques

Amb la instal·lació dels rotlles es pretén crear una gradació de la vegetació pròpia de la ribera, des dels helòfits més propers al nivell freàtic, passant per les salzedes arbustives en una segona línia i acabant amb una tercera línia d'arbustos propis de la zona amb menys requeriment hídric respecte la resta com el saüc, el sanguinyol, l'arç blanc o l'avellaner.

La revegetació del marge utilitzant aquesta tècnica assegura la protecció immediata i la revegetació de la ribera amb tot el conjunt d'espècies que li pertoca i així, maximitzant la seva naturalització.

Es col·loca un roll vegetalitzat amb helòfits a la base a sobre del qual es situen diferents nivells de rolls de fibra tipus amb les espècies adequades que poden ser prevegetades o plantades entre ells.

En els exemples que mostrem hi ha un gabió tubular vegetalitzat tipus Rock roll com ancoratge. Tota l'estructura es lliga entre ella i es subjecte al medi amb barres de corrugat o estacues.



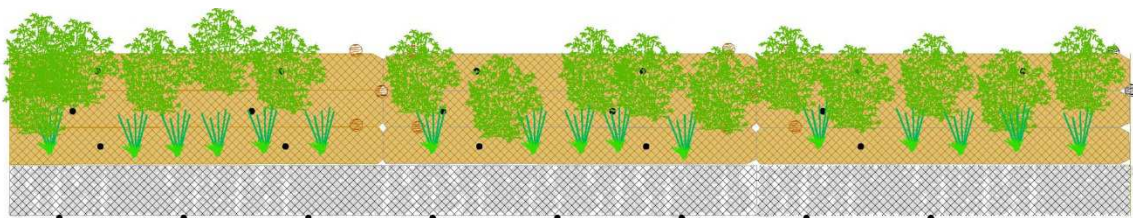
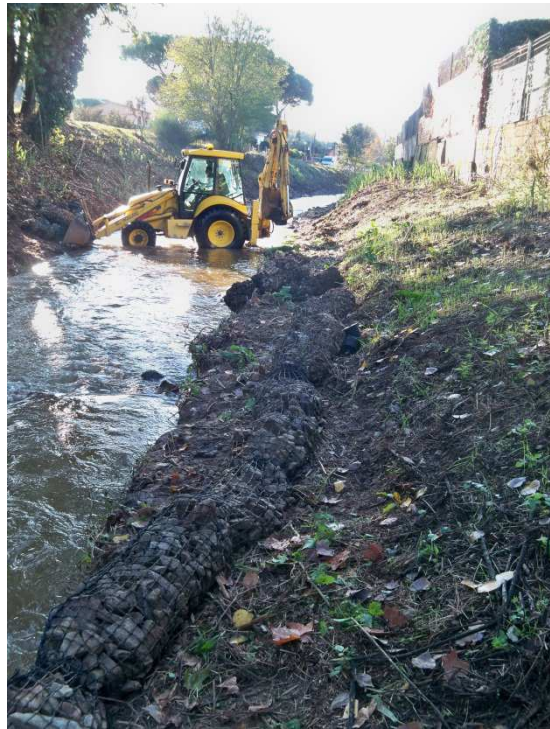
### Valoració de la tècnica

Si s'aplica correctament, es fixa al terreny amb tots els ancoratges per fer-la resistent i atenent amb cura al principi i final de la estructura, és una tècnica d'alta resistència que pot substituir perfectament un entramat, sent més econòmica i molt més fàcil d'aplicar.

### Sabies que...

Aquesta tècnica va ser definida en una reunió de treball amb Paolo Cornellini, Paola Sangalli i Albert Sorolla en una visita de treball AEIP-AIPIN d'obres a Suïssa.

S'ha aplicat per primera vegada al riu Tenes a Santa Eulalia de Ronçana l'hivern del 2011.



**Rollada viva riparial un any després de ser instal·lada i amb els diferents nivells de vegetació ja ben desenvolupats:**

