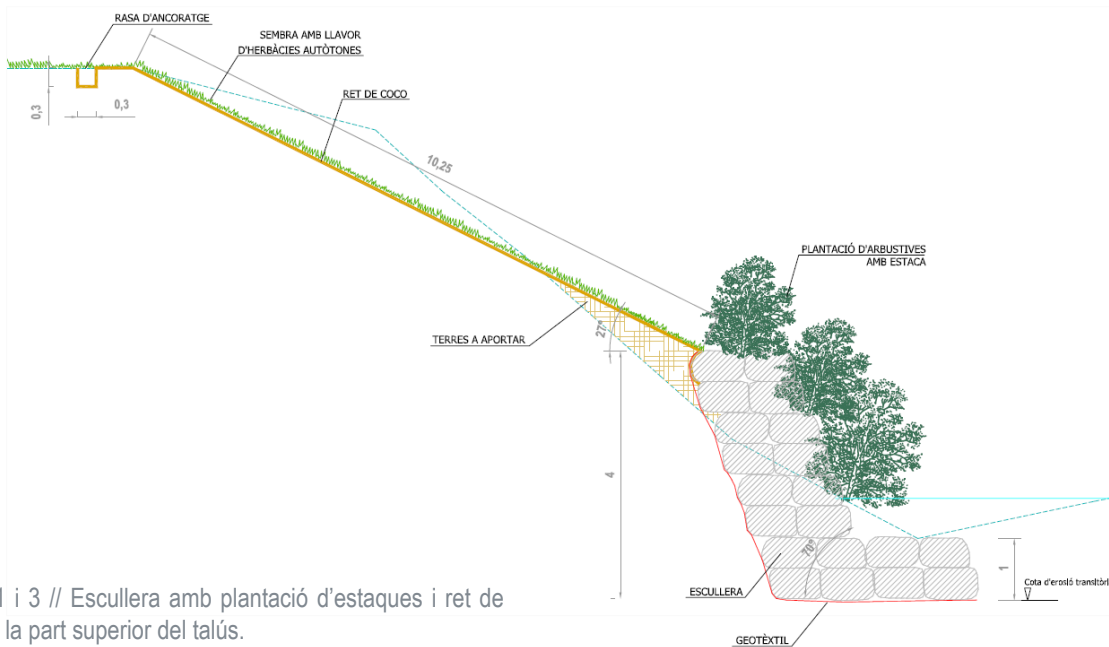
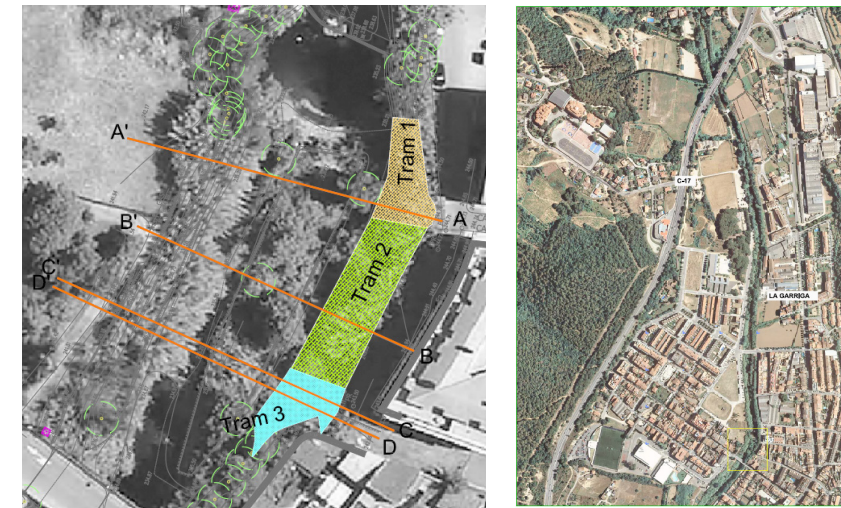


Tram 2 // Enreixat amb geomalla C350 Vmax, Fiber roll, ancorat amb gabions tubulars Rock Roll i plantació arbustiva. Ret de coco per a la part superior del talús.



Tram 1 i 3 // Escullera amb plantació d'estaques i ret de coco a la part superior del talús.



## Redacció del projecte per a la protecció del marge esquerre del riu congost aigües amunt del pont de Can Noguera a La Garriga

Client Ajuntament de La Garriga  
Data de redacció Abril 2014

L'objectiu d'aquest projecte és el disseny de les actuacions necessàries per a la protecció del marge esquerre del riu Congost en aquest àmbit. Es tracta d'un disseny de protecció superficial enfront l'escorrentiu i les avingudes.

En base a les característiques de cada tram de talús i en funció de la necessitat de transició entre aquest i el terreny circumdant, s'han definit diferents solucions. Una primera part és la retirada de runa i l'eliminació de la canya mitjançant medis mecànics.

Per a protegir el talús, es divideix l'àmbit d'actuació en tres trams. Els trams 1 i 3 tenen en comú la necessitat de crear una zona de transició entre un element dur (roca mare i estructura de formigó) i un element tou (el talús erosionat). El tram 1 exerceix de transició entre la roca mare aflorada i el talús. El tram 3 correspon al tram aigües avall del punt de màxima curvatura, i per tant, el més susceptible a l'erosió. A més, és la zona de transició del mur de formigó aigües amunt del

pont de Can Noguera. L'actuació consisteix en la construcció d'una escullera de pedra amb blocs de 0.5m de diàmetre i 65° de pendent i fins a una alçada de 5m. Entre l'escullera i el terreny posterior s'instal·larà un geotèxtil. La resta de talús fins assolir la cota del carrer es reperifilarà a 45° i es protegirà amb ret de coco.

En el tram 2 es proposa una solució formada per ret de coco a la zona superior del talús i un enreixat a la base, amb un pendent final de 60°. Per augmentar la protecció s'instal·larà una geomalla permanent tipus C350 Vmax entre l'enreixat i el sòl a la part més propera a la base del talús. Per ancorar bé la geomalla es dissenya una rasa de 1m de profunditat per sota la cota de la llera actual i es fixarà amb un gabió flexible tubular tipus Rock roll. La base també anirà protegida amb un roll vegetalitzat amb helòfits tipus Fiber roll o similar al punt de contacte entre l'enreixat i la base del talús. El roll vegetalitzat protegirà aquest punt dèbil i permetrà introduir amb garanties espècies d'helòfits autòctones a la llera.