

Tanca de fusta natural

Característiques generals

Les tanques de fusta són un sistema constructiu amb dues finalitats: garantir la seguretat en zones d'elevat ús públic amb risc de caiguda i la ordenació de la circulació de gent en zones sensibles.



Les tanques que s'instal·len més habitualment en espais naturals i rurals són tanques de fusta amb pal tornejat.

Des de Naturalea optem per la simplicitat i per la utilització de materials propis de la zona per evitar la homogeneïtzació dels paisatges. Estem treballant cada vegada més en una tanca simple de fusta amb escorça i sense tractament basada en l'ús de fustes dures.



El material més habitual és la fusta de castanyer tot i que també funciona bé amb acàcies com la robínia. Si la fusta és de més mala qualitat caldrà un

major manteniment. Aquesta tècnica presenta molts avantatges:

- Si hi ha disponibilitat de la fusta en podem reduir el cost.
- Mai no crea dos espais iguals doncs la forma de la fusta i fins i tot el seu procés de degradació la fan singular.
- Al no necessitar tractaments de conservació el seu impacte al medi és menor.
- La fusta acostuma a ser de llocs propers o molt propers un estalvi en costos de transport i la seva contaminació associada.
- En el cas de la robínia en els espais que es comporta de forma invasiva es pot tractar l'arbre per evitar el rebrot i reutilitzar les seves fustes.

També hi ha alguns inconvenients:

- Al no tenir mides homogènies cal anar buscant continuïtat de gruixos, fet que pot complicar l'execució.



Característiques tècniques

Les tanques es basen en pals verticals cada 1,5-2 metres amb una línia o dues de franges horitzontals segons l'objectiu de la zona. L'alçada habitual es d'entre 0,8 a 1 metre.

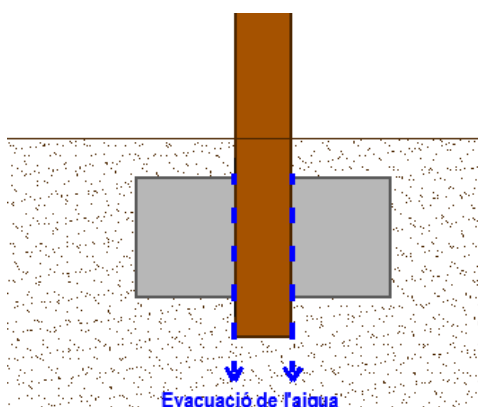
Experiències amb tècniques de restauració i millora del paisatge

Els verticals acostumen a tenir una mida de 10-12 cm de diàmetre tot i que diàmetres majors, segons la fusta disponible, li poden donar un encant especial. Els horitzontals acostumen a tenir 8-10 cm de diàmetre.

En alguns espais per evitar pas de bestiar o evitar que els més menuts pugin creuar la tanca s'afegeix al costat extern una malla metàl·lica tipus cinegètic. Aquest tipus de solució sempre ha de ser contrastat amb el coneixement de la zona per evitar que la nostra tanca creï un impacte sobre la fauna per efecte barrera.

La fixació dels verticals clau per la durada de la tècnica.

Les tècniques de fixació dels verticals allarguen la vida útil dels pals de fusta si permeten una bona circulació de l'aigua infiltrada al terreny. Si l'aigua s'acumula a l'entorn directa del pal s'acceleren els fenòmens de podriment. Si la fixació recull humitat un pal encara que sigui tractat es podreix en 8 anys en zones d'alta humitat. Es poden clavar amb un estacat en pedra o amb formigó tal com mostra el següent esquema. Si es calcen amb pedra de nou estem incorporant una tècnica constructiva que aprofita materials de la zona; molt útil en llocs poc accessibles.



Valoració de la tècnica

Darrerament hi ha una certa tendència de crear mesures de protecció en espais naturals i rurals per evitar caigudes i accidents.

En un espai on acostuma a haver-hi desnivells importants en lloc del sentit comú i l'educació s'està optant per una sobreprotecció degut a les nombroses denúncies que aquests espais reben d'usuaris que no han entès que no estan en un entorn urbà.

A més de la necessitat de buscar sortides legals i pedagògiques a aquesta tendència que està degradant paisatges, una alternativa pot ser la tanca de fusta natural.

