

Gabió tubular flexible tipus Rock Roll

Característiques generals

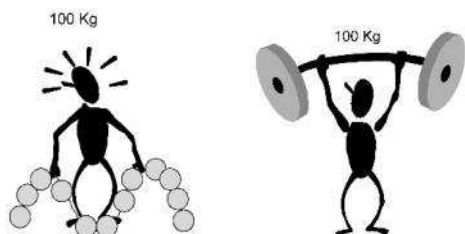
Gabió tubular flexible estructurat en una xarxa de polietilè d'alta densitat i farcit de graves.

Característiques tècniques

Es tracta d'una estructura cilíndrica amb una xarxa de PE de 4mm de gruix i malla de 45x45mm amb una composició interior de graves. La longitud més habitual del gabió és de 2m i el seu diàmetre estàndard és de 40cm.

El diàmetre de les graves oscil·la entre 7 i 15cm i el pes és de 175kg/m.

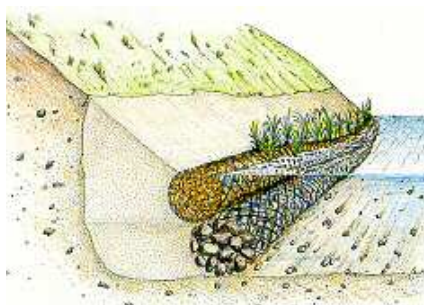
Quan es lliguen entre ells esdevenen una estructura monolítica no rígida que s'adapta especialment bé als espais fluvials.



La combinació entre resistència i flexibilitat aportades per la xarxa i la mesura de la grava fa que sigui un material fàcil d'instal·lar.

És una estructura pensada per oferir una alta resistència, ja sigui col·locada de forma tubular o com un llit unint les peces. Un conjunt monolític però amb gran adaptabilitat, amb una integració molt més gran que els gabions convencionals. El diàmetre de la pedra fa possible que sigui colonitzada per la vegetació.

Esquemes



Combinació de gabió Rock roll i Fiber roll

Detalls executius



Experiències amb tècniques de bioenginyeria aplicada al paisatge



Protecció de marges amb gabions Rock roll



Llit de gabions Rock roll a la llera



Valoració de la tècnica

Els gabions tipus Rock roll es poden utilitzar en tots els ambients i són fàcilment colonitzables per la planta. Tenen una durabilitat entre 20 i 30 anys

La clau del sistema és una correcta subjecció a la zona amb estacues o barres de ferro corrugat segons el sòl i les cotes d'erosió transitòria.

És un sistema molt útil com a fonament d'estructures de bioenginyeria del paisatge com l'entramat, ja que tenen el pes necessari per a no ser arrossegats i es poden vegetar.

Muntat com a llit és una estructura vegetal que permet la transició d'un tram canalitzat a un de natural.



Sortides de col·lectors protegides amb gabions Rock roll a la base

